

# FÖRVALTARBOSTADEN

## EN HERRGÅRD MED INHÄNGNAD PARKANLÄGGNING

### Bostad

Förvaltaren var högsta chef på Norrbyskär. Han ansvarade både för industrin och för arbetarnas välbefinnande. Förvaltarbostaden var en väl tilltagen byggnad som låg inbäddad i grönska med omgivande trädgård. På andra våningen hade Frans Kempe på sin tid ett rum att använda vid besök på ön. På tomten fanns kallbadhus, tennisbana och en kägelbana för tidsfördriv. Kägelbanan är väl bevarad och kan än i dag användas med gamla träklot från sågverkstiden. Hela området var omgärdat av ett staket som tydligt markerade gränsen till bolagets ledning. Innanför det fick arbetarna inte gå.

### Stallänga och kontor

Intill förvaltarbostaden låg dels en stallänga med bostad åt rättaren, dels en kontorsbyggnad där företagets administration sköttes.

### Isännöitsijän asunto

Norrbyskärin korkein päällikkö oli isännöitsijä. Hän oli vastuussa sekä teollisuuslaitoksesta että työläisten hyvinvoinnista. Hänen asuntonsa oli hyvin tilava ja se sijaitsi vehmaan puutarhan keskellä. Isännöitsijän asunnon vieressä oli tallirivi ja toimistorakennus, josta hoidettiin yrityksen hallinto.



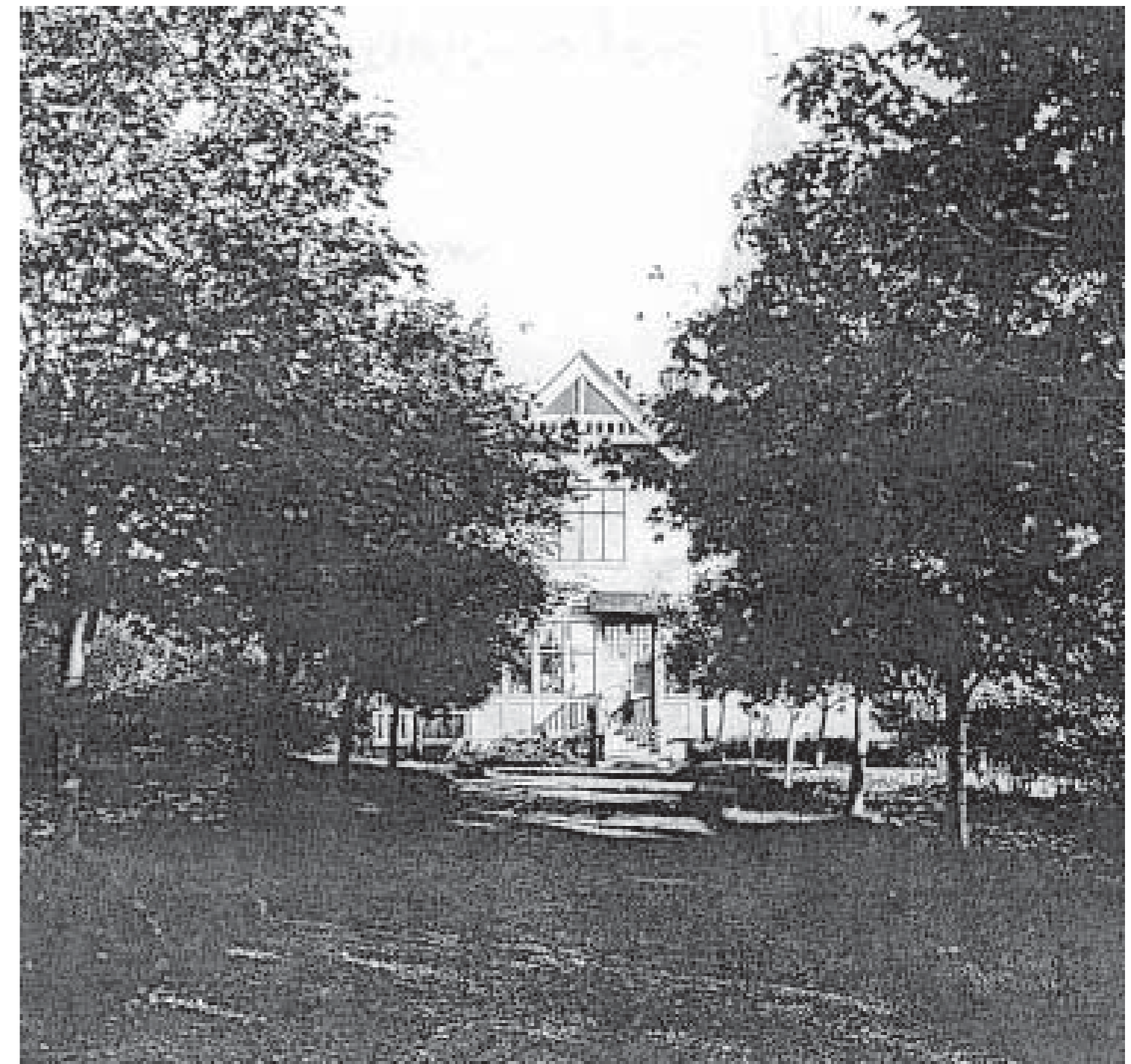
*Kägelbanan*



*Flygfotografi över förvaltarbostaden*

### The Manager's Residence

The manager was the head of Norrbyskär. He was responsible for both the industry and the well-being of the workers. His residence was spacious and embedded in the greenery of the surrounding garden. Stables and an office for the company's administration were situated near the manager's residence.



*Allén mot förvaltarbostadens huvudentré*

### Die Verwalter Wohnung

Der Verwalter war der höchste Beamte auf Norrbyskär. Er war sowohl für die Industrie als auch für das Wohlbefinden der Arbeiter verantwortlich. Seine Wohnung war nicht nur groß, sondern zu ihr gehörte auch ein großer Garten. Nebenan lagen ein Stallgebäude und ein Verwaltungsgebäude.