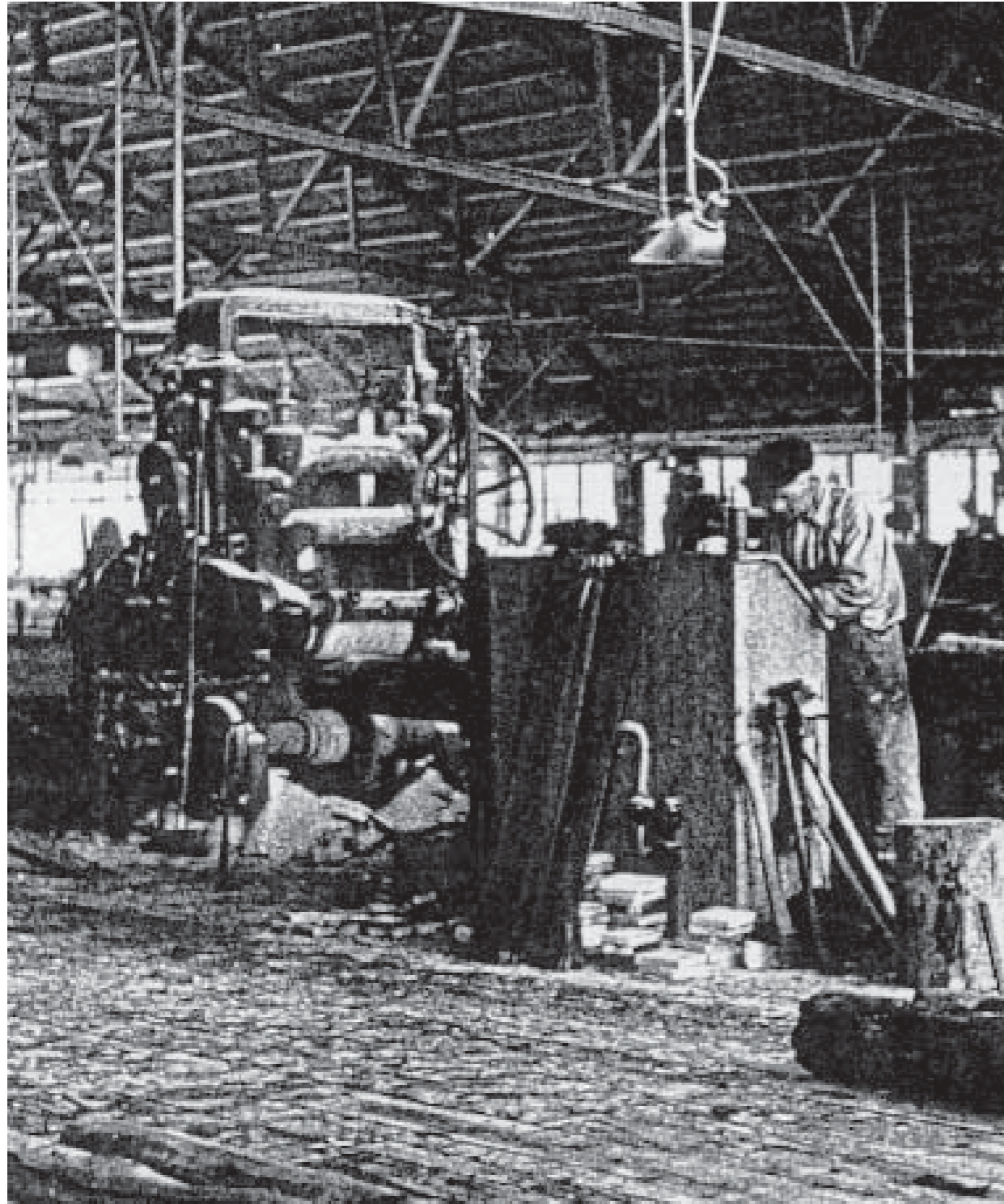


SÅGRAM

MO ÅNGSÅG BYGGDES URSPRUNGLIGEN MED 12 SÅGRAMAR



Försågaren antecknar sågade stockar vid sågramen

Saw-Frames

The sawmill consisted of two floors. There was room for power transmission and transmission wheel on the ground floor. The saw-frames were situated on the first floor. They were supported by tall brick foundations. The original saw was built for 12 saw-frames.

Sågramar

Såghuset bestod av två plan. På markplanet fanns plats för kraftöverföring och transmissionshjul. Kraften överfördes till sågramarna på det övre planet med drivremmar. Sågramarna stod därför på höga murfundament. Detta var en av anledningarna till att såghuset måste vila på fast mark och därför placerades på denna plats, där berggrunden när nära markytan.

Sågen byggdes ursprungligen för 12 sågramar. Efter branden 1923 byggdes en ny, modernare anläggning. Det nya såghuset fick 11 sågramar, varav åtta var i drift till nedläggningen 1952.

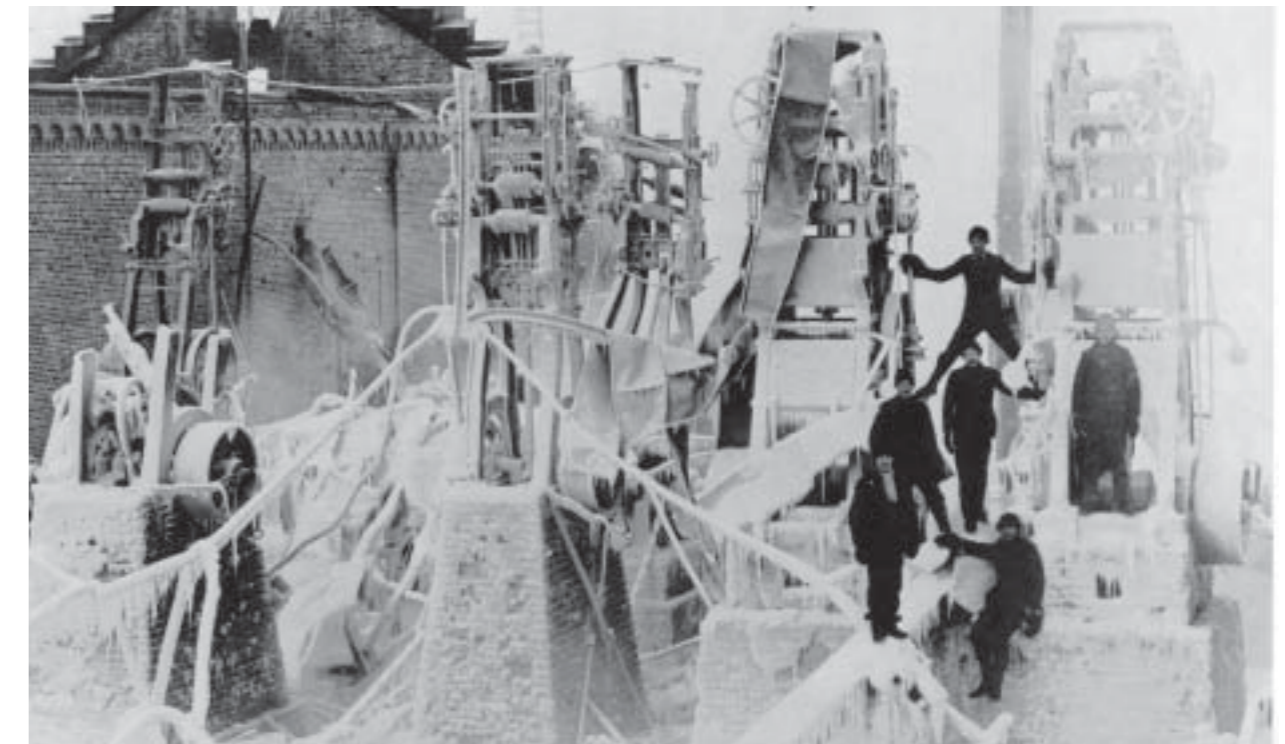
Försågaren styrde stocken in i sågramen. Hans arbete var avgörande för att utnyttja stocken maximalt. Hjälpsågaren tog emot på andra sidan och skickade virket vidare till kantverket.

Raamisahat

Saharakennus oli kahdessa tasossa. Alhaalla olitilat voimansiirtoa ja vauhtipyörää varten. Raamisahat olivattoisessa kerroksessa. Ne oli rakennettu korkeiden tiiliperustusten varaan. Alkuperäisessä saharakennuksessa oli 12 raamisahaa.



Posering vid sågramen



Efter branden 1923 kunde man se de höga tegelfundamenten

Sägerahmen

Das Sägewerk bestand aus zwei Etagen. Im Erdgeschoss befanden sich Geräte zur Kraftüberführung sowie Transmissionsräder. Die Sägerahmen hatten ihren Platz in der ersten Etage und wurden von großen Ziegelfundamenten getragen. Das ursprüngliche Sägewerk war für zwölf Sägerahmen konzipiert.