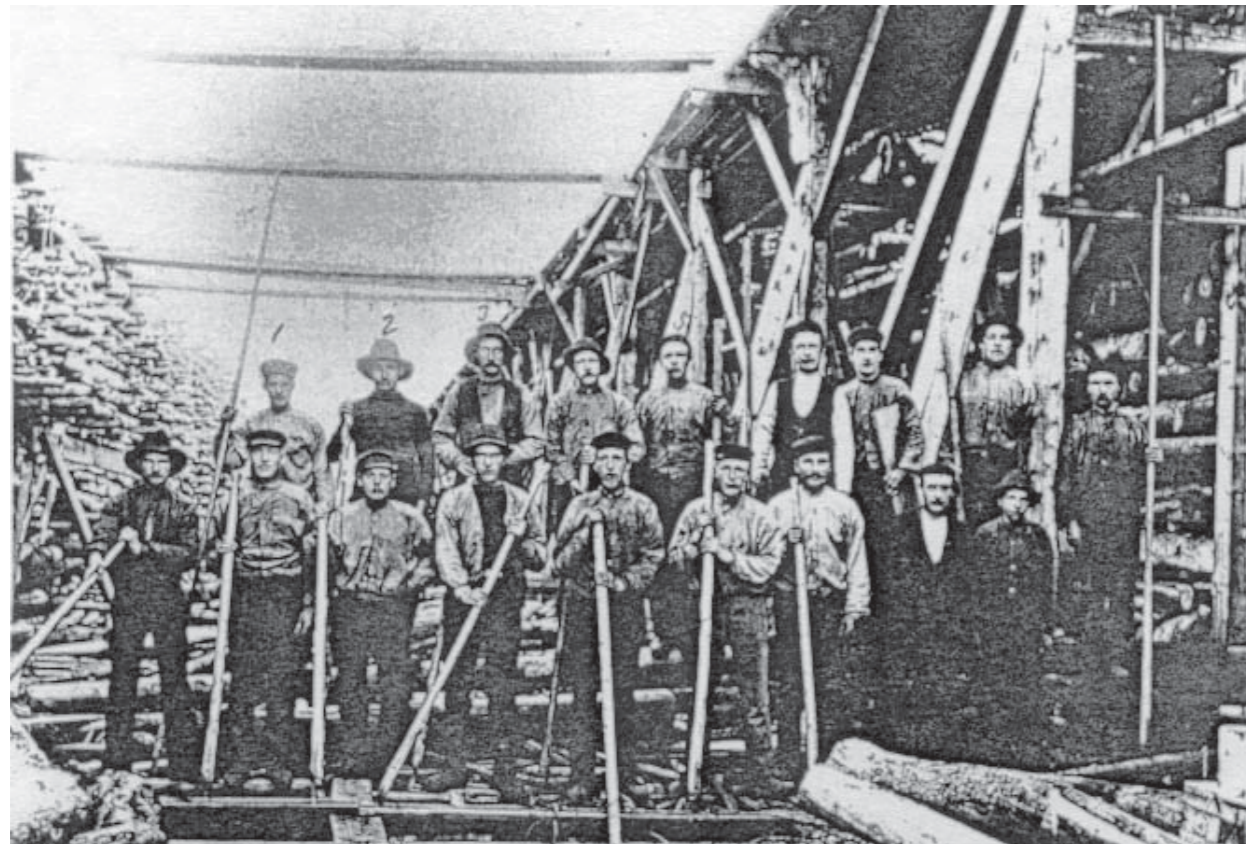


STENFUNDAMENT

JÄRNVÄGEN GICK PÅ EN HÖGBANA 4-5 METER OVANFÖR MARKEN



Arbetare under högbanan



Högbanan med lok och vagnar

Högbana och rangerbangård

När timmerstockarna sågats till bräder och plank i såghuset, sorterades de på olika järnvägsvagnar för transport till brädgårdarna. Rangerbangården och järnvägen anlades på ett uppbyggt träplan 4-5 meter ovanför marken. Stenfundamenten på båda sidor om vägen bar upp detta plan. Järnvägen gick således ca fem meter ovanför denna skylt.

Stenarna till fundamenten togs från skäret Kalmarn, där rester från dagbrottet än i dag vittnar om ett tungt och mödosamt arbete. Stenen fraktades hit med hästar. Själva högbanan löpte längs hela brädgården på Långgrundet. Den sluttade svagt nedåt från såghuset, för att spara energi då tunga, fullastade vagnar transporterades till brädgården. När vagnarna var tomma, kunde de lätt dras tillbaka till såghuset av de två elektriska lok som fanns på skäret.



Del av rangerbangården



Arbete med sten på nuvarande museitomten

Kiviperustus

Lajittelulaitos ja rautatie sijoitettiin hirsialustalle 4–5 metriä maanpinnan yläpuolelle. Alustarakennettiin tien molemmin puolin olevan kiviperustuksen varaan, ja rautatie kulki siis noin viisi metriä tämän kilven yläpuolella.

Stone Foundations

The sorting plant and the railway were built on a wooden floor 4-5 metres above ground. The stone foundations on either side of the road supported the floor and the railway passed some five metres above this sign.

Steinfundamente

Das Sortierwerk und die Eisenbahn wurden auf einer Holzplatte 4-5 Meter über dem Boden angelegt. Die Steinfundamente auf beiden Seiten der Straße trugen diese Platte und die Eisenbahn lief folglich etwa fünf Meter oberhalb dieses Schildes.