

STUGUSKÄRSKAJEN

EN VÄLKOMNANDE ENTRÉ FÖR BESÖKARE OCH HANDELSFARTYGG

Kajen

Handelsfartyg, persontransporter och gästande båtar anlände till Stuguskärskajen som på så sätt var entré till Norrbyskär under sågverksepoken. Här lastades och lossades alla varor utom virke som skulle till och från Norrbyskär och här klev Kempe och andra resenärer i land då de kom till skäret.

Hotellet

Intill Stuguskärskajen byggdes ett privat hotell 1924. Det ersatte ett gammalt, mindre hotell på Långgrundet. Här bodde bl.a. gästande handelsresande och bolagsfolk när de besökte skäret.

Stuguskärskajen

Kauppalaiwat, henkilöalukset ja vierailivat alukset saapuivat Stuguskärskajeniin, joka oli sahakaudella Norrbyskäriin maihintulopaikka.

Stuguskärskajen

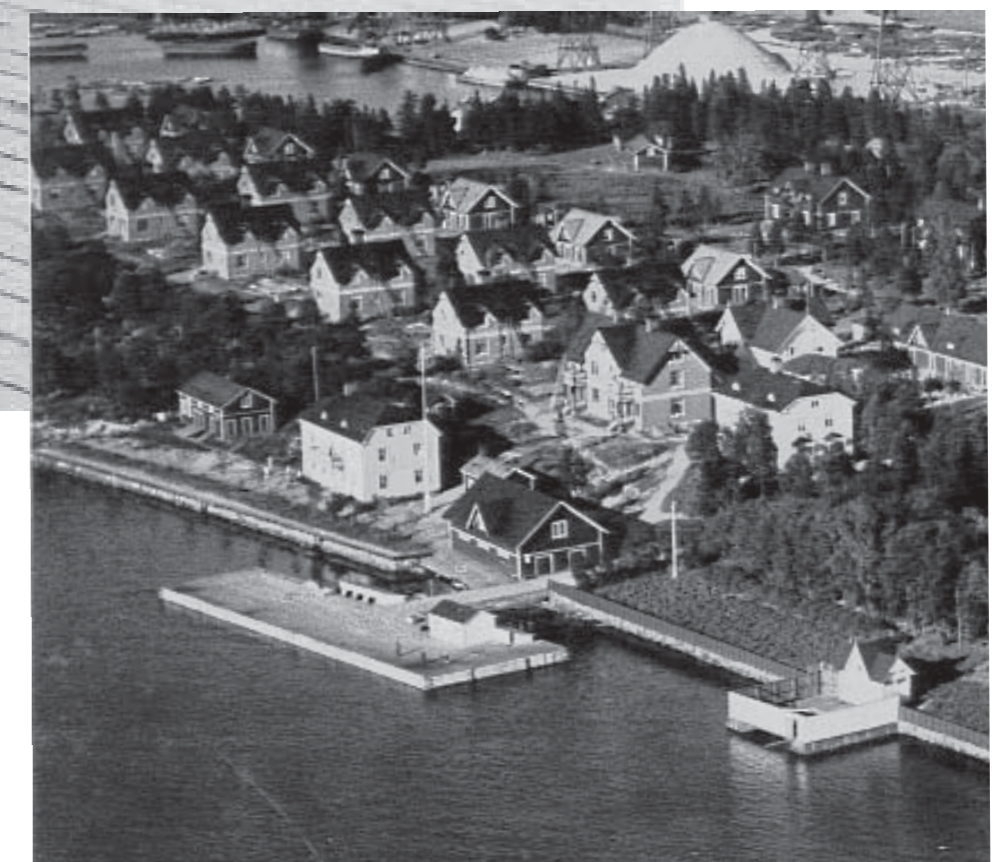
Merchant vessels, passenger boats and visiting ships called at Stuguskärskajen, which was the entrance to Norrbyskär during the sawmill era.

Der Kai von Stuguskär

Handelsschiffe, Schiffe im Personenverkehr und Besucher - alle kamen sie am Kai von Stuguskär an, der während der wirtschaftlich aktiven Epoche des Sägewerks den Eintrittsplatz zu Norrbyskär ausmachte.



Stuguskärskajen med hotellet i bakgrunden



Flygfoto över Stuguskärskajen