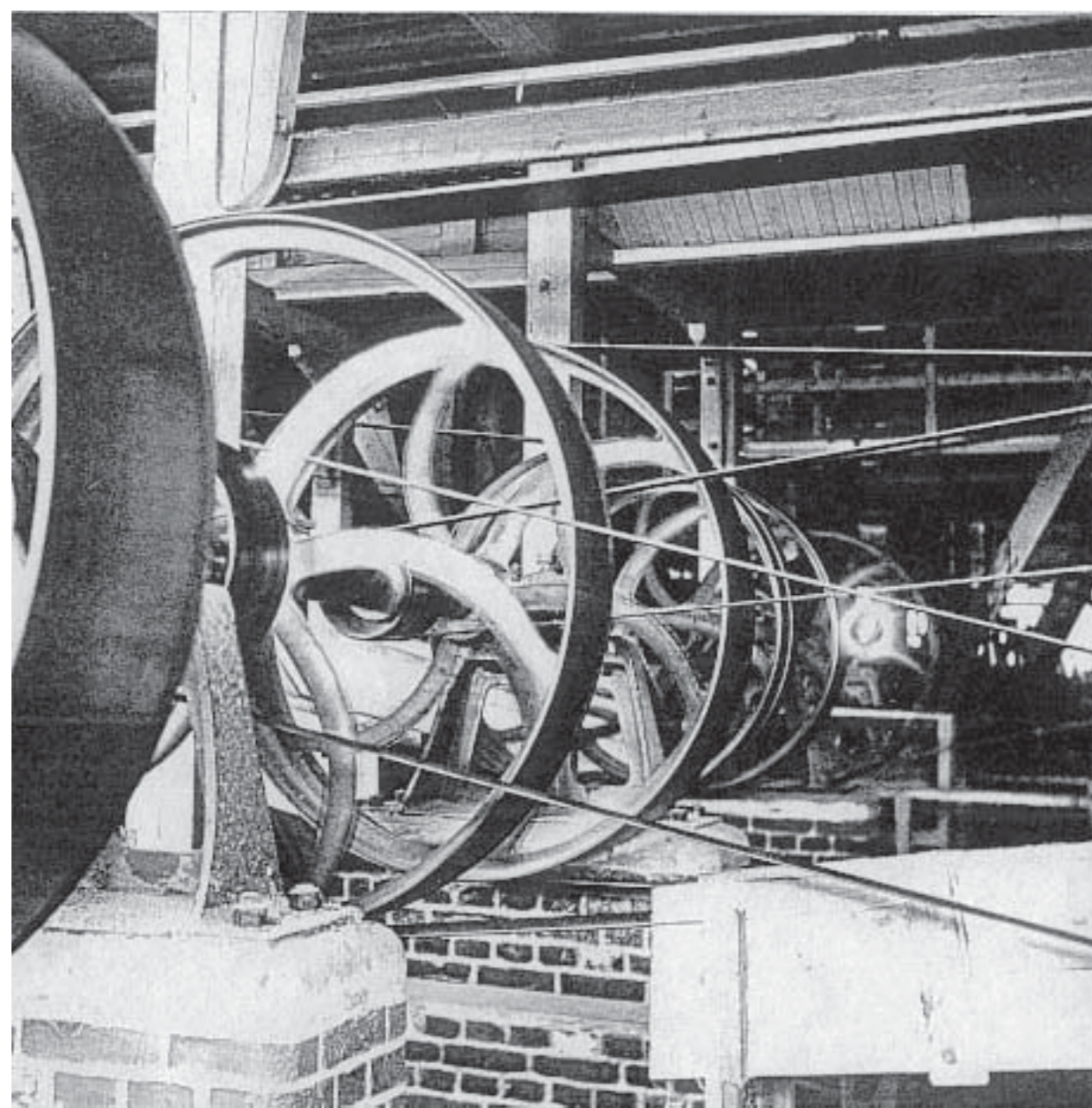


TRANSMISSIONSHJUL

KRAFTÖVERFÖRING FRÅN MASKINHUSET TILL SÅGHUSET

Kraftöverföring

Vid kraftöverföringen från ångmaskinerna i maskinhuset till sågramarna och elverket, användes remmar, drivhjul och axlar i olika storlek. Transmissionshjulet här intill monterades på en axel som förmedlade kraft till sågramen. Hjulets tyngd fick sågramen att gå jämnare, utan att bromsas då sågbladen belastades. Sågningen skedde på såghusets andra våning. Sågramarna bars därför av höga murfundament. Kraften från ångmaskinen kunde sålunda ledas in under sågramarna.



Transmissionshjul under sågramarna

Voimansiirto

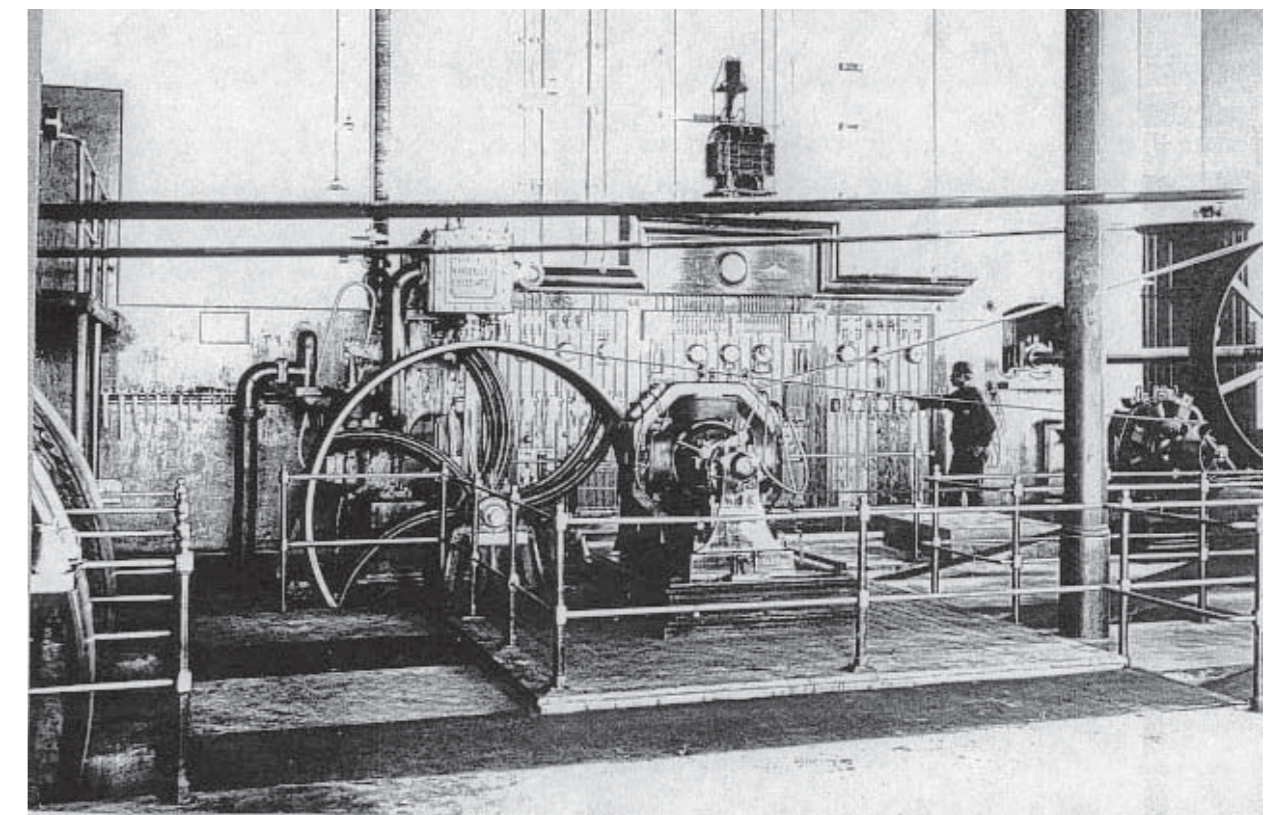
Konehuonerakennuksessa olevat höyrykoneetpyörittivät raamisahaa ja sähkölaitosta eri kokoisten hihnojen, vetopyörien ja akselien välityksellä. Tässä vieressäolevaan vauhtipyörään kytkettiin akseli, joka sitten pyöritti raamisahaa. Vaihtopyöränsuuren painon ansiosta raamisaha toimi tasaisesti myös itse sahausenaikana, vaikka sahaus jarruttikin sahanterän toimintaa.

Power Transmission

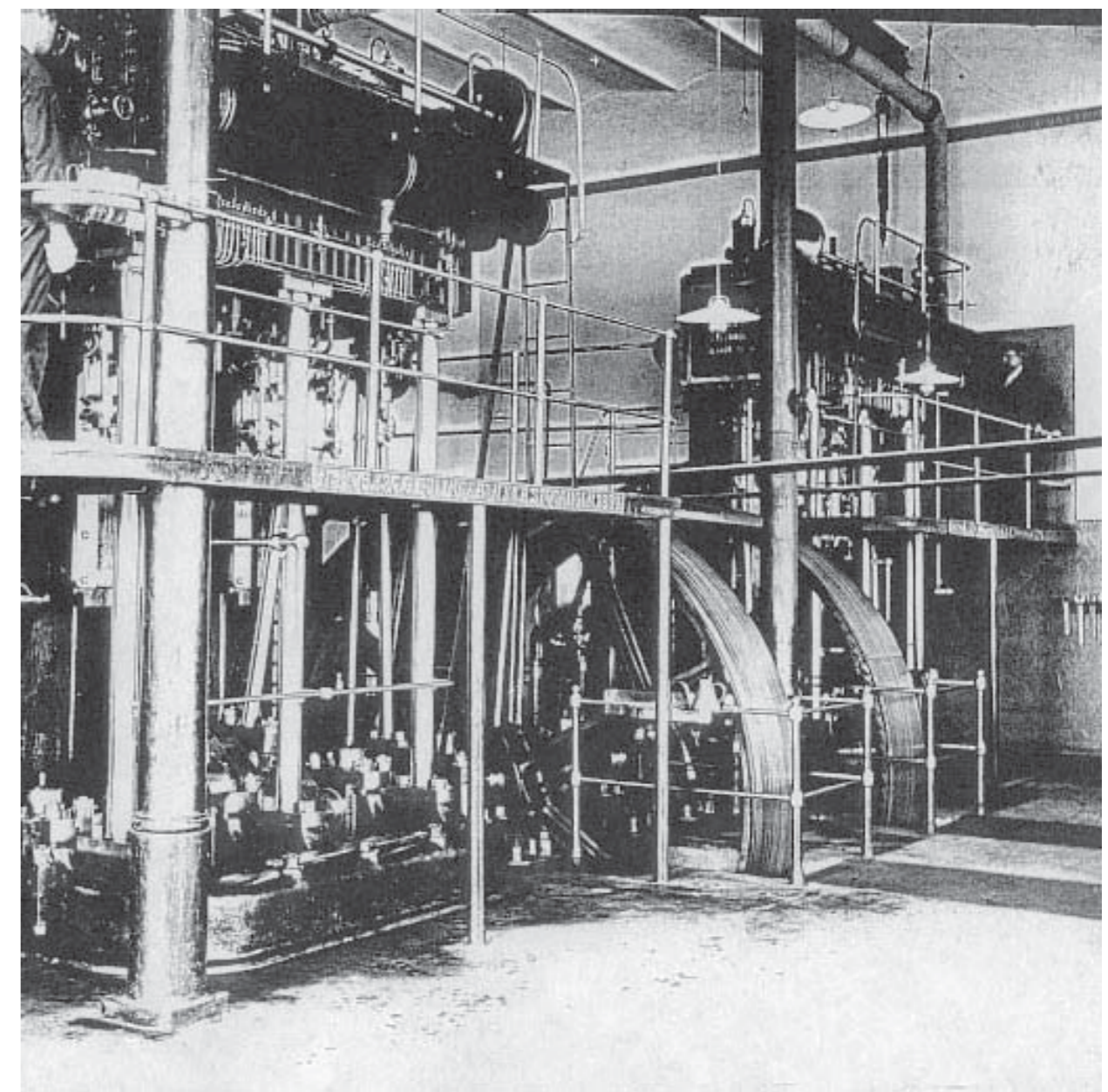
Belts, driving-wheels and shafts of different dimensions were used when power was transmitted from the steam engines in the engine room to the saw-frames and the power station. The transmission wheel nearby was fitted on a shaft which transmitted power to the saw-frame. The weight of the wheel made the running of the saw-frame more even but kept it from stopping when the saw-blades were in motion.

Kraftüberführung

Bei der Kraftüberführung von den Dampfmaschinen in der Maschinenhalle auf die Sägerahmen und das Kraftwerk wurden Riemen, Treibräder und Achsen in verschiedenen Größen verwendet. Das Transmissionsrad nebenbei wurde auf eine Achse befestigt, die die Kraft an den Sägerahmen weiterleitete.



Elektriska avdelningen



Ångmaskinerna i maskinhuset